

关于做好 2019 届毕业生签约解约工作的通知（上）

一、毕业生与山东省内用人单位签约解约

（一）毕业生与山东省内用人单位签约程序

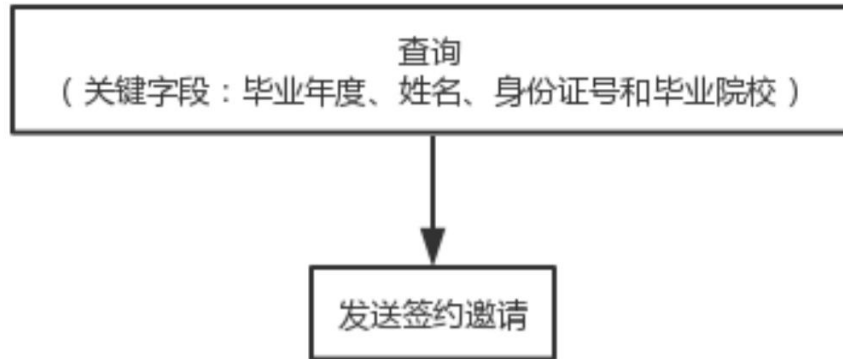
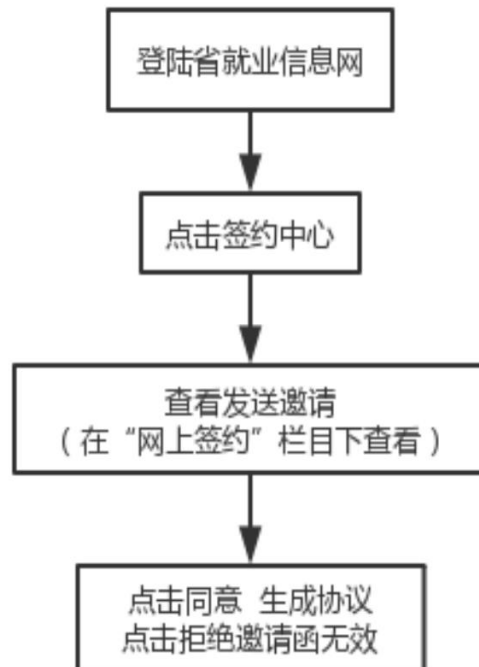


图 1 用人单位发送签约信息



注：毕业生可点击“下载协议书”查看协议内容

图 2 毕业生签约

(二) 毕业生与山东省内用人单位解约程序

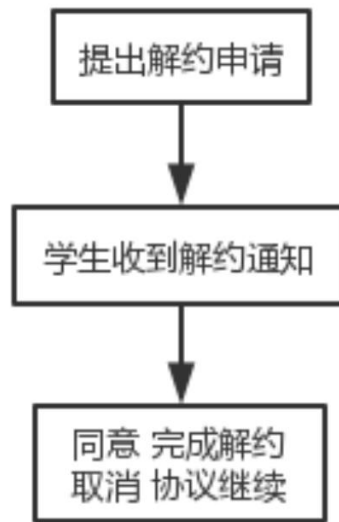


图 3 单位解约

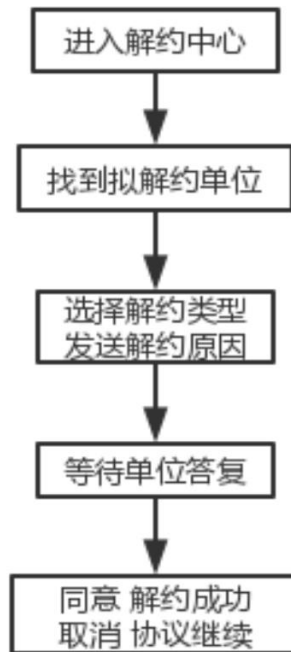


图 4 毕业生解约

二、毕业生与山东省内未注册用人单位签约解约

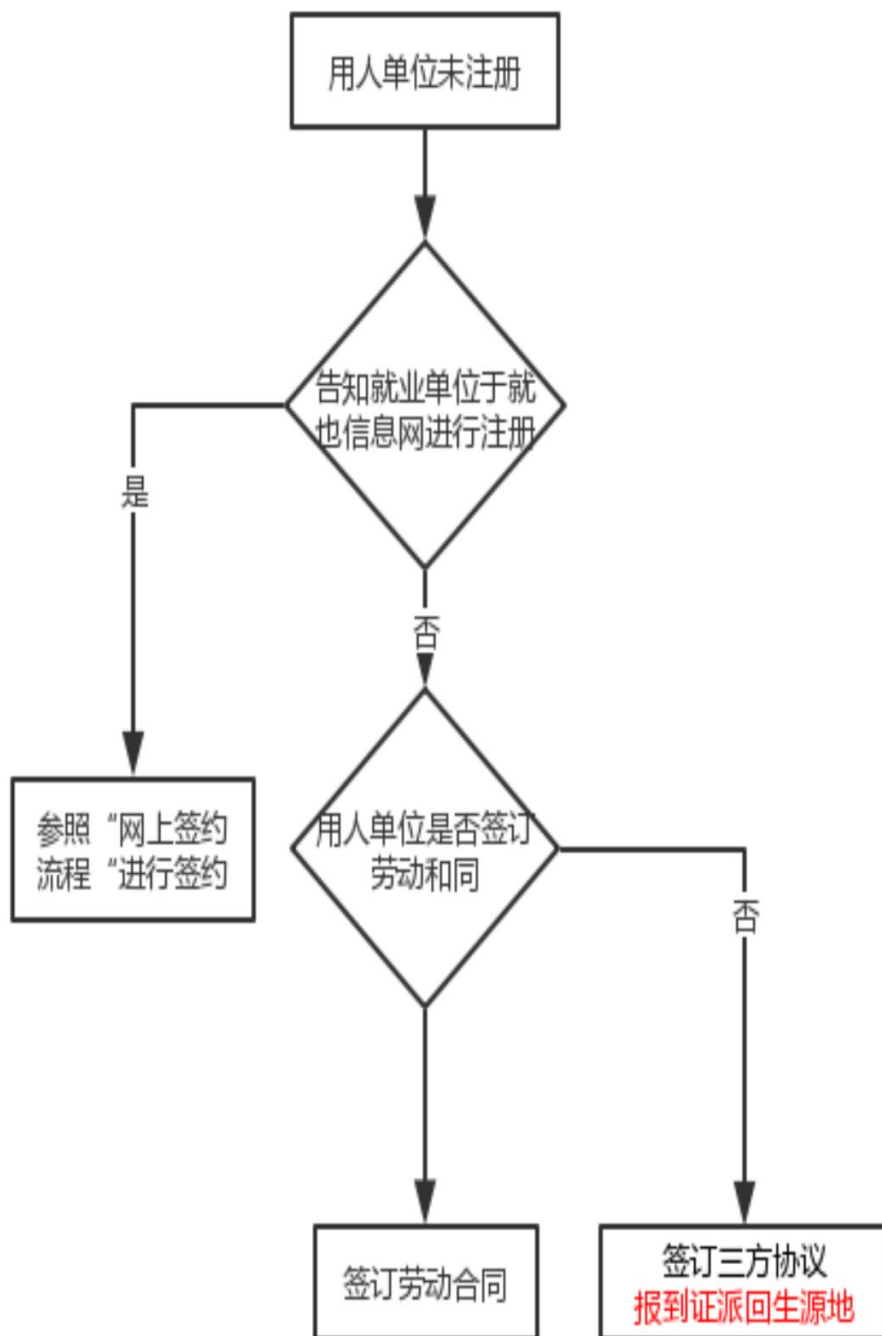


图5 与未注册用人单位签约

三、毕业生与山东省外非注册用人单位签约解约

(一) 毕业生与山东省外非注册用人单位签约程序

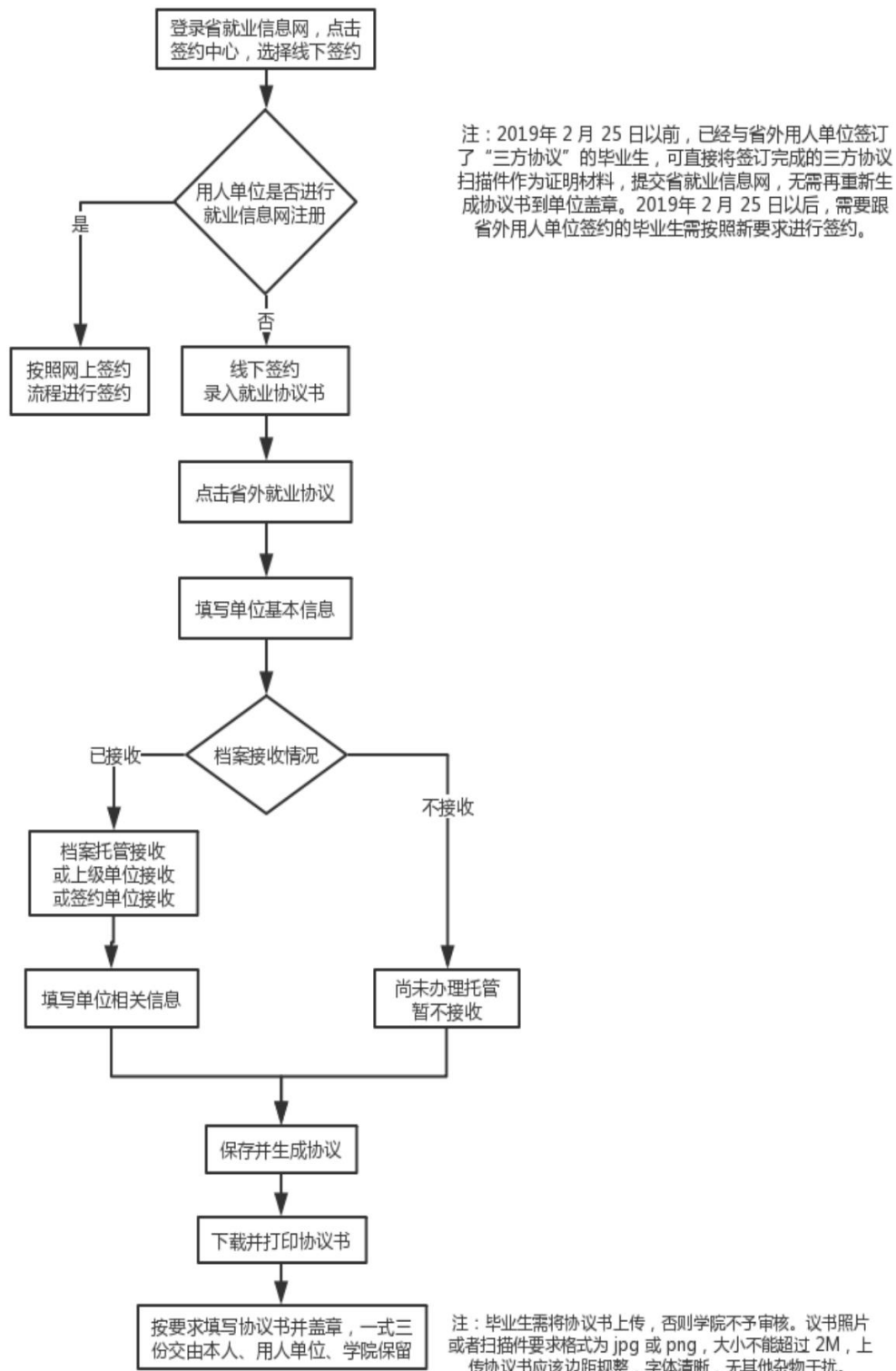
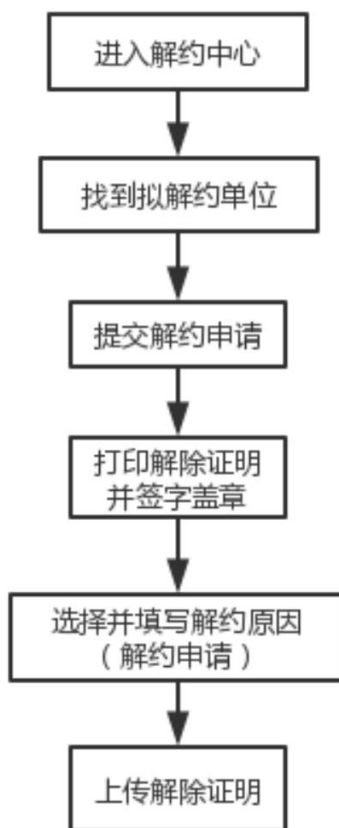


图6 毕业生与省外非注册单位签约

(二) 毕业生与山东省外非注册用人单位解约程序



注：将签字盖章的《山东省高等学校毕业生就业协议解除证明》的照片或扫描件上传至系统，点击提交即可。照片或者扫描件要求格式为 jpg 或 png，大小不能超过 2M，上传协议书应该边距规整，字体清晰，无其他杂物干扰。

图 7 毕业生与省外非注册单位解约